



PORTFOLIO

Tobias Scheel Mikkelsen

grafisk design / layout

infografik / illustration

SoMe / animation

--

www.tobiasmik.dk

--

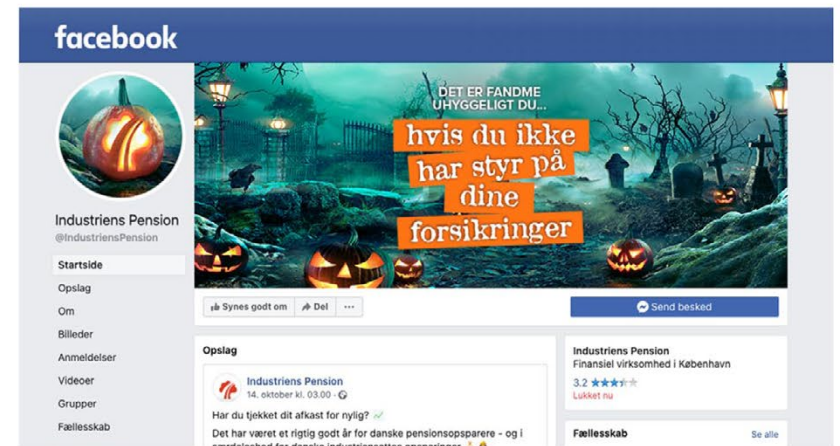
www.rapportlayout.dk

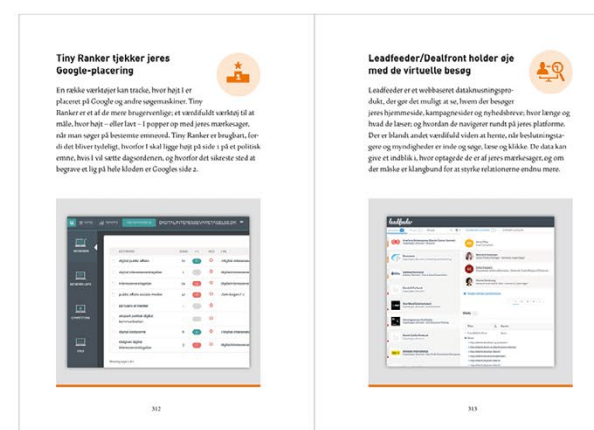
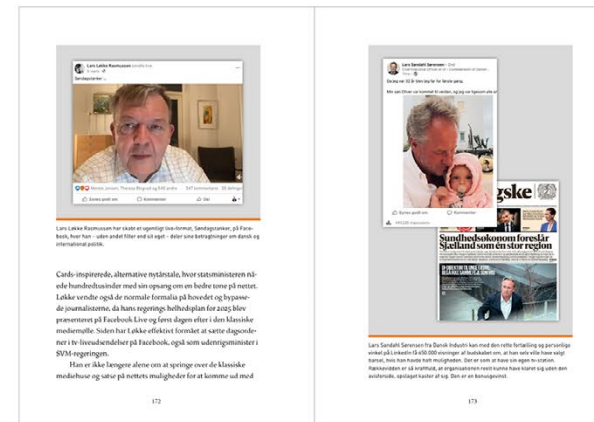
www.explaineranimation.dk





Industriens Pension





GASSER TIL ALLE FORMÅL

Vi har et bredt sortiment, der er tilpasset de forskellige branchers behov

Uanset om du TIC-svejer i rustfrit stål, pakker fødevarer i modificeret atmosfære eller giver livsvigtig luft til for tidligt fødte børn, så har vi gasser og gasblandinger i lige præcis den kvalitet, som du har behov for.

Strandmøllen har udviklet koncepter, der dækker de behov, du har for gasser, udstyr og rådgivning i netop din branche:

- PRO LINE® og LAZER LINE® til jern & maskindustrien
- MED LINE® til healthcare og andre medicinske aktører
- FOOD LINE® til levnedsmiddelindustrien
- LAB LINE® til laboratorier
- PHARMA LINE® til farmaceutisk industri.

Derudover har vi standardgasser og specialgasser til alle formål.

Udover vores egen produktion af gasser samarbejder vi også med internationale gasproducenter om levering af specielle produkter for at sikre dig størst mulig fleksibilitet og effektivitet.

På strandmøllen.dk kan du læse mere om vores koncepter, og se eksempler på anvendelsesmuligheder i netop din branche.

”
UDOVER VORES EGEN PRODUKTION AF GASSER SAMARBEJDER VI OGSÅ MED INTERNATIONALE GAS-PRODUCCENTER OM LEVERING AF SPECIELLE PRODUKTER.

PRODUKTERNE ER TILPASSET JERES BEHOV

Vi leverer alle typer gasser i den leveranceform, som er mest optimal for dig

Vi foreslår hele tiden at nytænke vores eksisterende produkter og services, så vi kan blive ved med at skabe merværdi for dig.

Vi er din totalleverandør og kan levere alle typer gasser i den leveranceform, som er mest optimal for dig.

- 200 liter flasker i mange forskellige størrelser med KVIK TOPF med integreret regulator og ventil
- 200 bars flasker fra 1 liter til 50 liter i de fleste gasarter
- XL-batterier med 300 bar
- Bløtner med 200 bar i de fleste gasarter
- Klyngeholdere
- Tanker

Egen teknisk service afdeling

Vi har vores eget service team, som alle er uddannede klyngeteknikere. Teamet sørger for effektiv installation og fortryggende velegenhed af dit anlæg.

Vi tilbyder altid ned til mindste detalje, så din installation altid fungerer uden udfordringer, og så du aldrig risikerer driftstop under installation eller vedligeholdelse.

”
STRANDMØLLEN ER DIN TOTALLEVERANDØR MED EGEN TEKNISK SERVICE AFDELING.

VÆLG DEN RIGTIGE GAS

Vores rådgivning gør det nemt at vælge den korrekte gas til formålet

Vi tilbyder altid efter at få styrke og tætte kundereaktioner. Derfor er det vigtigt for os at rådgive dig om den helt rigtige gaslevering og dermed gøre dit liv enklere.

Vores gaskonsulenter er alle fagfolk fra branchen, og du taler direkte med en konsulent, der forstår kompleksiteten i netop din handling. Dette gælder uanset om du har spørgsmål til optimering af din svejsning, ønsker mere viden om rengørings- eller behandlingen af dine patienter eller gerne vil være sikker på den helt rigtige dosering af CO₂ til gøtning.

Find din gaskonsulent på www.strandmøllen.dk

Sammen kan I afklare dit behov, så du får den helt rigtige gas. Du er også velkommen til at kontakte os på telefon 701 02 107, så vi vores kundenservice hjælper dig med at finde den rigtige kontaktperson.

HOS OS FÅR DU MERE END BARE GAS

Du får løsninger, der gør en forskel

Du ønsker højtløst, som med omkring 1000 liter, inden og gasser med højeste kvalitet og med den mest avancerede teknologi. Strandmøllen har udviklet koncepter, der dækker alle dine behov, og vi tilbyder altid ned til mindste detalje, så din installation altid fungerer uden udfordringer, og så du aldrig risikerer driftstop under installation eller vedligeholdelse.

Strandmøllen Danmark er et tilpasset og simpelt som luft og vand. Vi har udviklet koncepter, der dækker alle dine behov, og vi tilbyder altid ned til mindste detalje, så din installation altid fungerer uden udfordringer, og så du aldrig risikerer driftstop under installation eller vedligeholdelse.

Strandmøllen Danmark er et tilpasset og simpelt som luft og vand. Vi har udviklet koncepter, der dækker alle dine behov, og vi tilbyder altid ned til mindste detalje, så din installation altid fungerer uden udfordringer, og så du aldrig risikerer driftstop under installation eller vedligeholdelse.

”
HOS STRANDMØLLEN MØDTER DU FAGFOLK, SOM MED OMTANKE, ERFARING, VIDEN OG PASSION TILDRAGER KOMPLEKSITETEN I DIN HVERDAG.

HVORDAN KOMMER DU I GANG?

1. RING TIL OS PÅ 701 02 107
2. VI AFKLARER DINE BEHOV
3. DU VÆLGER EN LØSNING

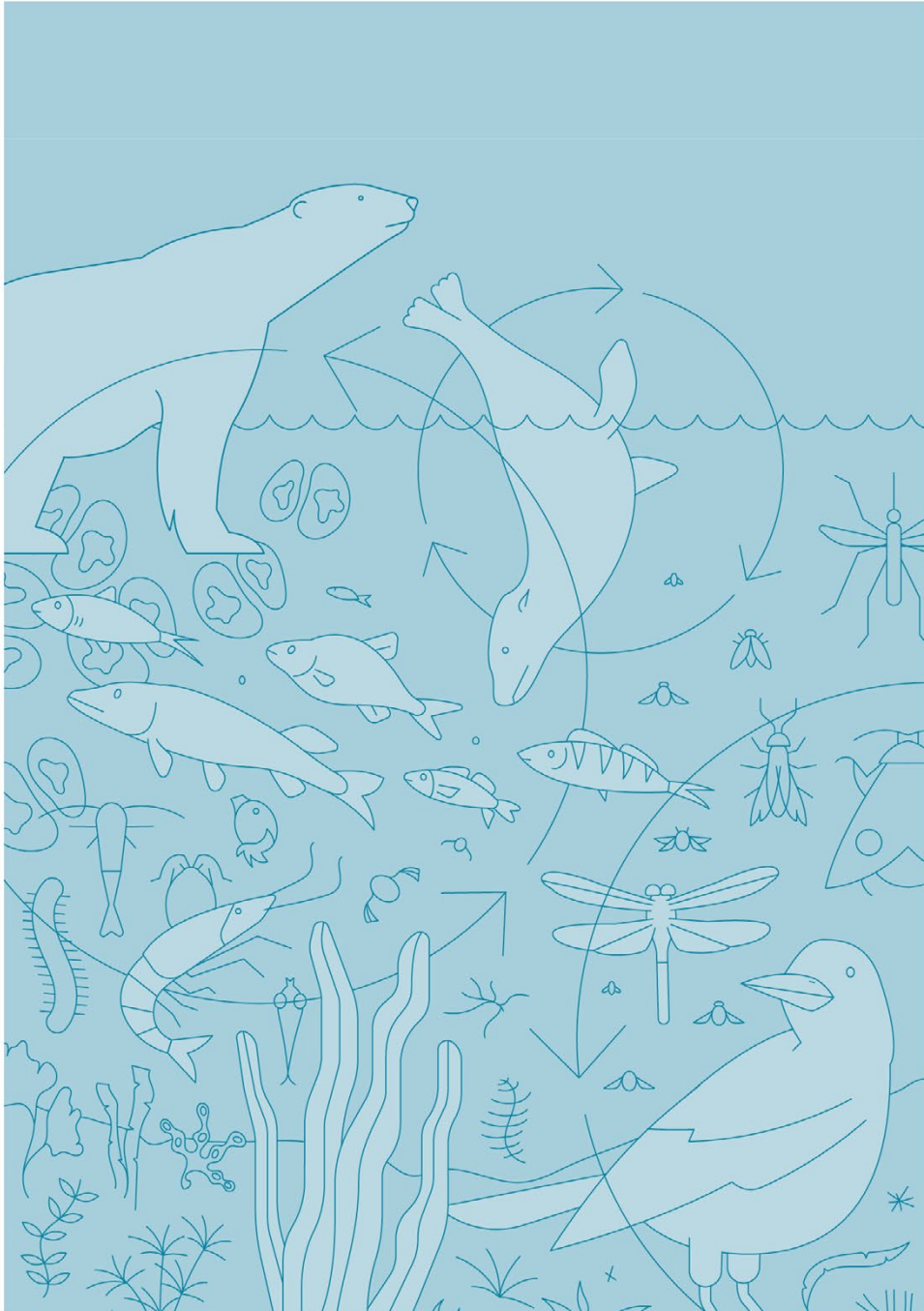
”
VI HAR PRODUCERET OG RÅDGIVET OM GASSER MERE END 100 ÅR.











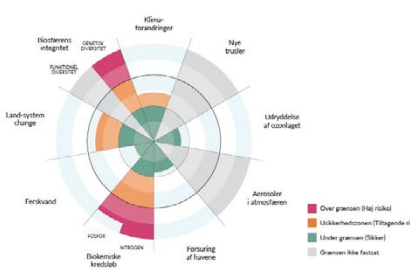


UNDERSVNINGIS

MINISTERIET

1 · Natur, mennesker og samfund · Nedslagspunkter Kapitel 2

ERKENDELSE 1
Kernefaglige nedslagspunkter




De planter grænser foreslået af John Rockström fra Stockholm Resilience Centre er et udtryk for menneskets påvirkning af klodens klima og øko-systemer.

GRÆNSER FOR MENNESKETS AKTIVITETER OG VÆKSTEN I SAMFUNDET
 I 1972 udgav Rom-klubben rapporten "Grænser for Vækst". Rapporten fokuserede på forskellige scenarier for menneskets samspil med naturen og konsekvenserne heraf. De indbyrdes sammenhænge mellem befolkningsvækst, fødevarerproduktion, industriselskaber, udtømming af naturgaver ressource og forurenings blev undersøgt. Konklusionerne var, at hvis den nuværende udvikling fortsatte i alle fem faktorer ville verden hurtigt ramme grænserne for stabil vækst. Men også at det var muligt at ændre denne udvikling ved at skabe økologisk og økonomisk stabilitet.

I 2009 udviklede en gruppe internationale forskere konceptet "Planetary Grænser", som opstiller ni områder, der hver især er afgørende for menneskets liv på Jorden. I de Planetary Grænser indgår kvantificering af, hvor grænserne er for den menneskelige aktivitet og påvirkning af kloden, uden at skabe uoverkommelige globale problemer. Konceptet om de planetary grænser blev opdateret i 2015, og er i dag ved at vinde indpas som referencensamme for diskussioner og beslutninger om menneskets samspil med naturen.

1 · Natur, mennesker og samfund · Nedslagspunkter Kapitel 2



Global efterspørgsel på råguld har ført til omstilling af store skov- og landbrugsmaskiner i Sydamerika med faste i træer og andre til følge.

MENNESKE- OG SAMFUNDSKABTE KLIMAFORANDRINGER OG DRIVHUSGASSERNES EFFECT
 Et af de mest aktuelle og udfordrende spørgsmål vedrørende menneskets relation til naturen, handler om vores påvirkning af klimaet. Der er i dag videnskabelig visshed for, at klimaet ændrer sig hurtigere som følge af menneskeskabte udledninger af drivhusgasser. Drivhusgasser (særligt CO₂ og metan) begrænser udsendelsen af langbølgede varmestraler grundet deres molekylestruktur. Den menneskeskabte udledning af drivhusgasser stammer primært fra afbrænding af fossile energikilder, men en del stammer også fra ændringer i landskabet grundet afskovning og dræning af vådområder samt optagning af jord med permafrost som følge af temperaturstigninger.

I midten af 1800-tallet var Eunice N. Foote den første til at definere en drivhuseffekt i klodens klima ved at studere, hvordan solstråling interagerede med forskellige gasser. Senere viste Svante Arrhenius i 1896, at det menneskelige udslip af CO₂ er stort nok til at påvirke klimaet. Nyere forskning peger på, at det menneskelige udslip af drivhusgasser vil resultere i et klima med gennemsnitsstemperaturer på 2 til 3 grader over de nuværende. Sådanne ændringer vil påvirke klimaet i retning af en øget forurening af verdenshavene samt mere ekstremt vejr med regn, tørke og storme, som vil påvirke biodiversiteten og produktionen af fødevarer betydeligt.



Unge – gæld, forbrug og opsparing

Marts 2022

Indhold

1. Gæld og formålsblandt unge 7
2. De unge dårlige betalere 25
3. De unge dårlige betalere med Facebook-konto 35
4. De unge dårlige betalere uden Facebook-konto 41
5. De unge dårlige betalere uden Facebook-konto og uden opsparing 47
6. De unge dårlige betalere uden Facebook-konto og uden opsparing og uden gæld 53

De unge dårlige betalere

Andelen af unge, der er registreret i RUC, er faldet betydeligt siden 2016. De unge dårlige betalere er blevet mindre og yngre. I 2021 var 10,5 procent af de unge dårlige betalere registreret i RUC, hvilket er et fald på 1,5 procentpoint siden 2016. De unge dårlige betalere er blevet mindre og yngre. I 2021 var 10,5 procent af de unge dårlige betalere registreret i RUC, hvilket er et fald på 1,5 procentpoint siden 2016.

År	Procent af unge registreret i RUC
2016	12,0
2017	11,5
2018	11,0
2019	10,5
2020	10,0
2021	10,5

2

De unge dårlige betalere

Andelen af unge, der er registreret i RUC, er faldet betydeligt siden 2016. De unge dårlige betalere er blevet mindre og yngre. I 2021 var 10,5 procent af de unge dårlige betalere registreret i RUC, hvilket er et fald på 1,5 procentpoint siden 2016.

År	Procent af unge registreret i RUC
2016	12,0
2017	11,5
2018	11,0
2019	10,5
2020	10,0
2021	10,5

De unge dårlige betalere

De unge dårlige betalere er blevet mindre og yngre. I 2021 var 10,5 procent af de unge dårlige betalere registreret i RUC, hvilket er et fald på 1,5 procentpoint siden 2016.

År	Procent af unge registreret i RUC
2016	12,0
2017	11,5
2018	11,0
2019	10,5
2020	10,0
2021	10,5

De unge dårlige betalere

De unge dårlige betalere er blevet mindre og yngre. I 2021 var 10,5 procent af de unge dårlige betalere registreret i RUC, hvilket er et fald på 1,5 procentpoint siden 2016.

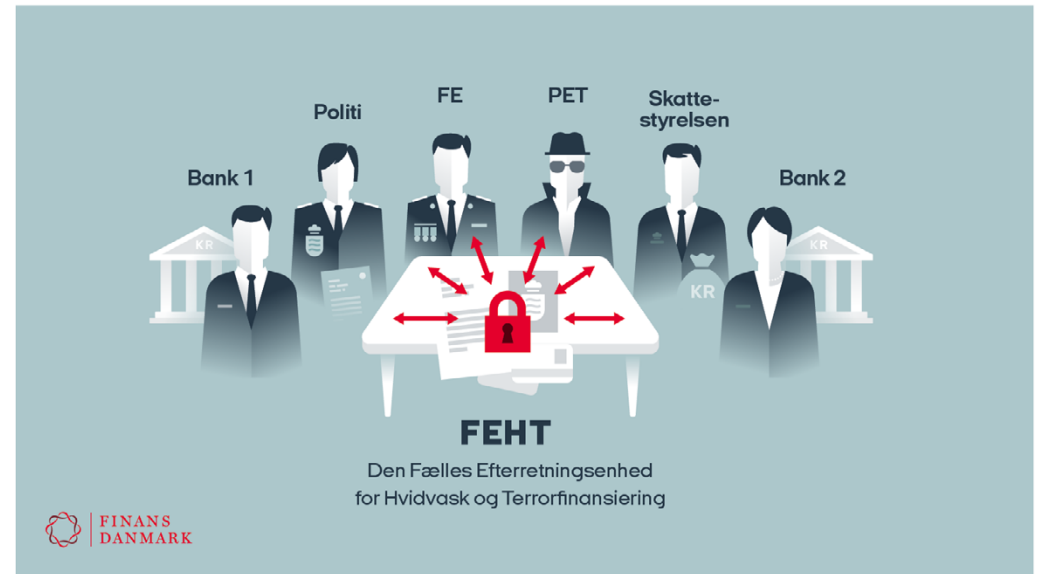
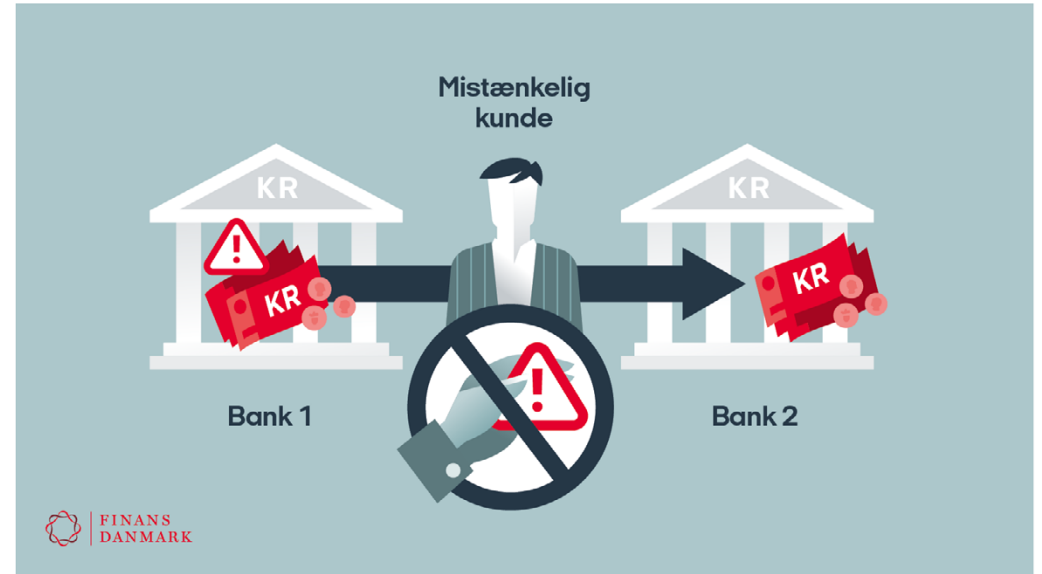
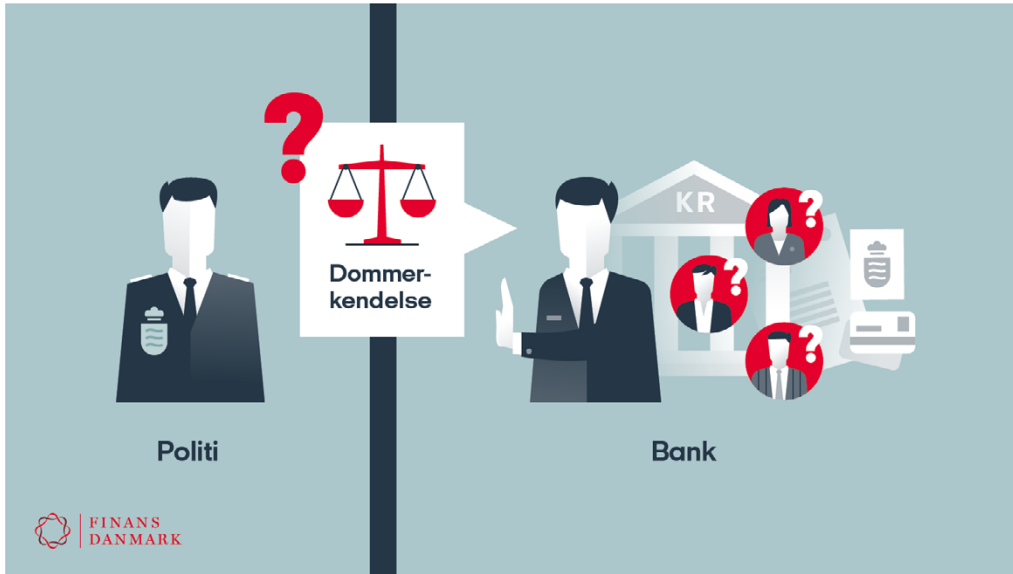
År	Procent af unge registreret i RUC
2016	12,0
2017	11,5
2018	11,0
2019	10,5
2020	10,0
2021	10,5

De unge dårlige betalere

De unge dårlige betalere er blevet mindre og yngre. I 2021 var 10,5 procent af de unge dårlige betalere registreret i RUC, hvilket er et fald på 1,5 procentpoint siden 2016.

År	Procent af unge registreret i RUC
2016	12,0
2017	11,5
2018	11,0
2019	10,5
2020	10,0
2021	10,5






DTU Compute 2024

IT and mathematics are the most important technologies in the society of the future

- Jan Madsen, Head of DTU Compute



```
#include <iostream>
int main() {
    std::cout << "Hello!";
    return 0;
}
```

Research section

Statistics and Data Analysis

Focused on designing better systems and understanding the interaction between software and hardware, and how systems interact with humans and our environment.



Research section

Cybersecurity Engineering


Focused on designing better systems and understanding the interaction between software and hardware, and how systems interact with humans and our environment.




Research section

Software Systems Engineering

Focused on designing better systems and understanding the interaction between software and hardware, and how systems interact with humans and our environment.



DTU



10 Research sections

200 MDKK in external funding

10 Research centres

40 Employees




15,000 Students

Denmark's largest environment for mathematics and computer science

Highly focused on innovation and collaboration with industry and organisations

Hundreds of PhD and Industry PhD students

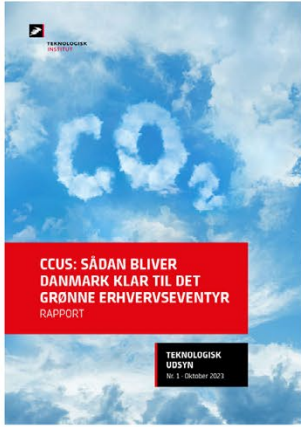
Almost every DTU engineering student passes through DTU Compute


```
def greeting():
    print("Hello!")
    print("Nice to meet you.")

# calling the function
greeting()
```





CCUS: SÅDAN BLIVER DANMARK KLAR TIL DET GRØNNE ERHVERVSEVENTYR
RAPPORT
TEKNOLOGISK UDSEEN
Nr. 1, Oktober 2023

Teknologisk Institut er et uafhængigt og almentrettet forsknings- og udviklingsinstitut, der er godkendt som GIS-institut af Uddannelses- og Forskningsministeren.
Institutet har siden 2006 arbejdet for at fremme udnyttelsen af teknologiske fremskridt til gavn for erhvervsliv og samfund gennem udvikling, rådgivning og formidling.

Ti udgaver hvert femte år ved at udvikle ny viden gennem forsknings- og udviklingsaktiviteter, som omfatter til teknologiske nyheder og stilles til rådighed på markedsniveau.
TEKNOLOGISK UDSEEN
www.teknologisk.dk



DANSKE CCUS AKTØRER I FOKUS

NYT DANSK ØKOSystem AF VIRKSOMHEDER ER ENGAGERET I CCUS

CCUS har engageret en lang række aktører i Danmark. Det være sig CO2-udledende virksomheder, der søger en løsning, teknologivirksomheder og underleverandører. De kommer fra alle dele af dansk erhvervs- og omfatter virksomheder, vidensinstitutioner, myndigheder og organisationer.

Det er mest videre fremad over 200 aktører i Danmark, som på den ene eller den anden måde har relation til CCUS-området. Det omfatter især de, der er involverede i videnskabelig, teknologisk og kommerciel udvikling af CCUS.
Det er på sin plads at tale om et robust, nyt erhvervsøkosystem i Danmark for CCUS. Et økosystem, som er et resultat af de tekniske, økonomiske og sociale faktorer, der påvirker udviklingen af CCUS.
Det er på sin plads at tale om et robust, nyt erhvervsøkosystem i Danmark for CCUS. Et økosystem, som er et resultat af de tekniske, økonomiske og sociale faktorer, der påvirker udviklingen af CCUS.

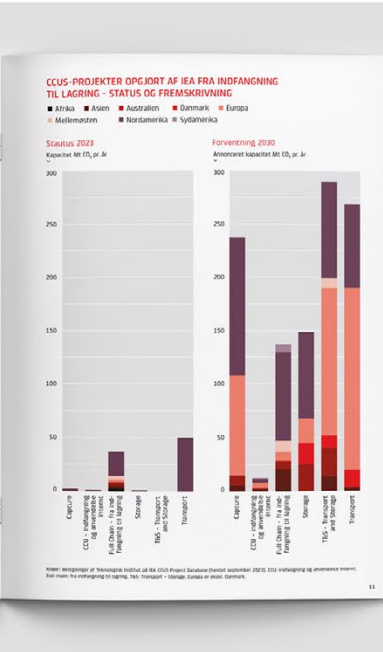


DANSK CCUS HORT
www.teknologisk.dk/ccus

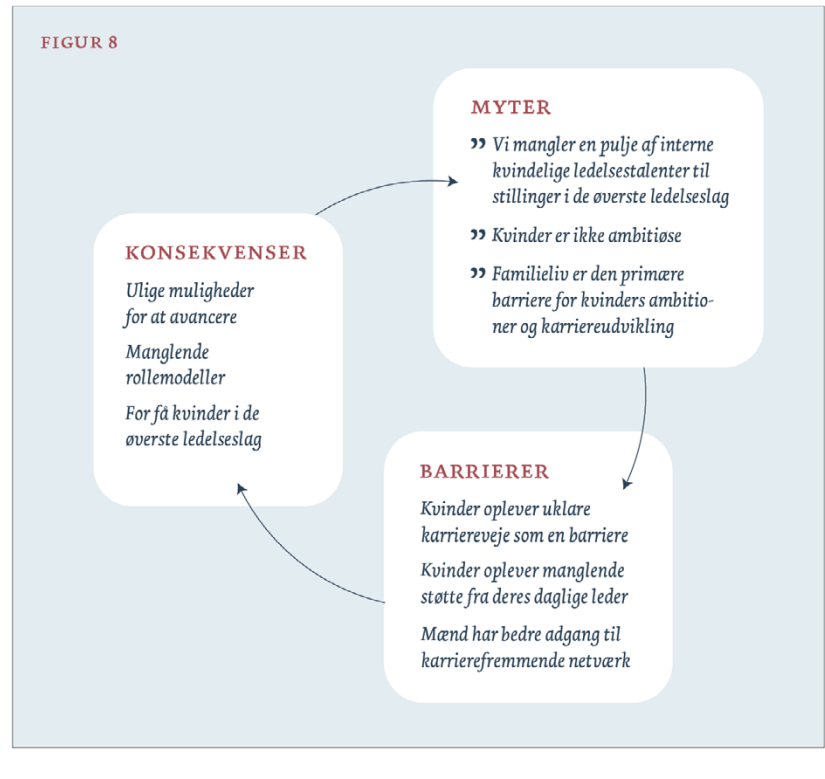
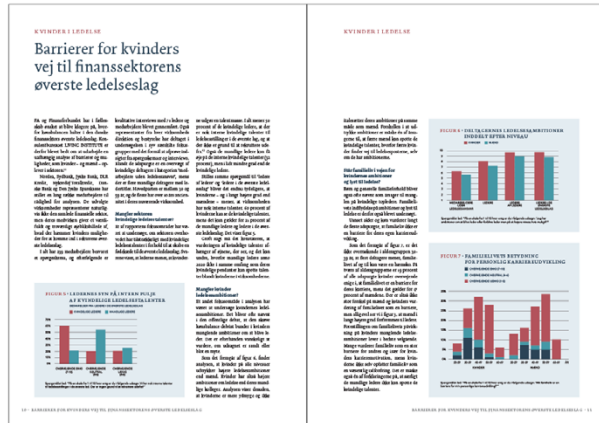
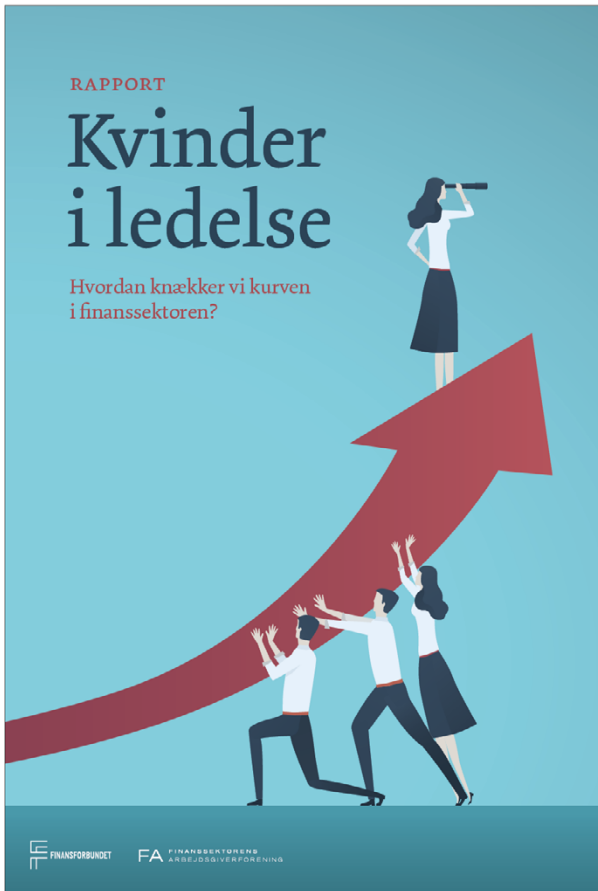
Forholdet mellem antallet af forskningsprojekter og indbyggertal er betydeligt højt i de fleste OECD-lande. Her ligger Danmark forholdsvis højt med en gennemsnitlig befolkning på 5,67 millioner indbyggere og 10.000 projekter.
At se på viden i forskningen inden for CCUS kan give gode indsigter i, hvordan dansk forskning står i forhold til andre nationer. Som vist ovenfor, ligger Danmark højt på listen, når det kommer til forskningsaktivitet inden for CCUS.
1. University of Aberdeen
2. Imperial College London
3. MIT - CCUS Center
4. Arizona State University
5. Stanford University

GLOBALT KORT OVER VIDENSINSTITUTIONER INDEN FOR CCUS
10. Texas University
11. University of Wyoming
12. University of Cambridge
13. University of Michigan
14. Shell Global Solutions
15. Shell Global Solutions
16. Shell Global Solutions
17. Shell Global Solutions
18. Shell Global Solutions
19. Shell Global Solutions
20. Shell Global Solutions

Teknologisk Institut er et uafhængigt og almentrettet forsknings- og udviklingsinstitut, der er godkendt som GIS-institut af Uddannelses- og Forskningsministeren.
Institutet har siden 2006 arbejdet for at fremme udnyttelsen af teknologiske fremskridt til gavn for erhvervsliv og samfund gennem udvikling, rådgivning og formidling.
Vi udgiver hvert femte år ved at udvikle ny viden gennem forsknings- og udviklingsaktiviteter, som omfatter til teknologiske nyheder og stilles til rådighed på markedsniveau.



TEKNOLOGISK INSTITUTT RÅDGIVER OM CCUS
Teknologisk Institut bistår danske virksomheder i udvalgte områder med teknologisk rådgivning inden for hele CO2-værdikæden og netværk som videregiver til både H2O-CCUS, H2O-CCO og CO2-CCO.
Teknologisk Institut er et uafhængigt og almentrettet forsknings- og udviklingsinstitut, der er godkendt som GIS-institut af Uddannelses- og Forskningsministeren.
Institutet har siden 2006 arbejdet for at fremme udnyttelsen af teknologiske fremskridt til gavn for erhvervsliv og samfund gennem udvikling, rådgivning og formidling.





KONFERENCE 14. november 2022
Hotel Park · Viaduktvej 28 · 5500 Middelfart

INVITATION OG PROGRAM

DEN KOMMUNALE EMBEDSMAND

udsyn, tæft og styr på dyderne

KL

2 Konference
Den kommunale embedsmænd - udsyn, tæft og styr på dyderne

Fokus på fremtidens KOMMUNALE EMBEDSMAND

En række forhold sætter en markant udviklingsagenda for kommunerne. Udfordringer er under jern. Begrebet fremtæft er afgørende, og der er mange på både hæl og pæge. Udfordringer er til forandringer og nye tilgange til politikudvalget. Samtidig skal forvaltningen kunne håndtere mellem langsigtede strategiske løsninger og med en agilitet til at håndtere hurtigere omstilling mod stadig større offentligt budpotentiale.

For at du får mulighed for refleksion, inspiration og faglige input er der netop som kommunal embedsmænd, når udfordringerne skal løses til fremtiden. Mange kommer dykket i rodet i

De største udfordringer som kommunerne står overfor de kommende år, og hvordan kommunerne kan agere forandringsleder i et nyt paradigme.

På konferencen "Den kommunale embedsmænd - udsyn, tæft og styr på dyderne" mødes skarpt på samspillet mellem politikere og forvaltning i lyset af overensrettede udfordringer, samt hvad det betyder for de forskellige embedsmænd og muligheder, der er til den kommunale embedsmænd i dag. Løbet af dagens møder er Jacob Rosenkrands, formand og formidlingsvejleder.

udsyn, tæft og styr på dyderne

4 Konference
Den kommunale embedsmænd - udsyn, tæft og styr på dyderne

PROGRAM

Mandag d. 14. november 2022 *opdateres løbende*

9:00 Ankomst, registrering og let morgenmad

9:30-10:00 **Fremtidens velfærd - udfordringer og muligheder**

Velfærdssamarbejdet er under tungt pres, og der skal leveres nye svar og løsninger. Hvad betyder det for fremtiden, hvad er de største og vigtigste opgaver at gøre sig, hvordan organiseres forvaltningen i fremtidens velfærd, og hvilke forandringer kan de se sig selv i? Hvornår kan det være nødvendigt at ændre på den måde, vi arbejder på i fremtiden, og det gør også!

Marianne Hvidberg, chefkonsulent KL

10:00-10:45 **Det gode samspil mellem politik og forvaltning i krydsfeltet mellem politik og faglighed**

Et velfungerende samspil er én af de grundlæggende forudsætninger for, at den kommunale forvaltning kan løse de udfordringer, som borgere har. Det gælder ikke mindst for kommunernes betragning af udfordringerne i fremtiden. Men hvem tager ledelsen? Hvordan forholder du dig som embedsmænd til politikernes ønsker og beslutninger? Hvorfor er det vigtigt med samarbejde? Og hvordan understøttes det gode samspil mellem politik og faglighed bedst muligt i en hverdag, som er præget af løst og tidspressede på mål, i det?

Ellen Kjer, formand for KL
Krisette Hvidberg, vice-direktør KL

DEN KOMMUNALE EMBEDSMAND

udsyn, tæft og styr på dyderne

14. NOVEMBER 2022

KL

Strategisk udsyn, politisk tæft og styr på dyderne

DEN KOMMUNALE EMBEDSMAND

KONFERENCE 14. NOVEMBER

anno 2022

STIG HENNEBERG
Kommunal direktør
Frederiksberg Kommune

KL





Tema: Global frihandel



Tema: Digitalt identitetstyveri



AFSPIL VIDEO: tobiasmik.dk/actavis

TITLE: Den Vitale Cirkel
DURATION: 2:08

VOICE OVER:
 Vitaminer, mineraler, olier, bakterier.

Det handler om basismæringsstoffer, men det er nemt at fare vild i junglen af kostråd og tilskud.

'Den Vitale Cirkel' guider dig til 4 vigtige kilder til en krop i balance: Vitaminer, Omega-3, Kalk og Mælkesyrebakterier.

Vitaminer er vigtige byggesten i kroppen. Ja - 'vita' betyder faktisk liv på latin. En varieret kost er den bedste vej til vitaminer og mineraler, men vil man sikre sig en tilstrækkelig mængde, kan multivitamin være et godt supplement. Her er vigtige basismæringsstoffer samlet i én tablet.

Omega-3-fedtsyrerne EPA og DHA er også livsvigtige byggesten. De fås dog kun gennem kosten fra f.eks. fede fisk eller fra kosttilskud.

Krillolie er et alternativ til fiskeolie og en del af Den Vitale Cirkel.

Den har en høj koncentration af fedtsyrer og en lettere optagelighed.

Kalk er et fundamentalt mineral i kroppen, som vi har brug for hele livet. Både i opbygningen af vores knogler og for at de forbliver stærke.

D-vitamin hjælper optaget af kalk i kroppen og fås fra sollys, enkelte fødevarer eller som kosttilskud.

Mælkesyrebakterier er den sidste brik i Den Vitale Cirkel. De er naturligt tilstede i vores tarmsystem, og en afbalanceret fordøjelse er afgørende for, at vi kan optage alle de gode næringsstoffer, vi indtager.

Mælkesyrebakterier findes i en række fødevarer - men kan også findes som kosttilskud på apoteket.

Den Vitale Cirkel

– Tilskud til hverdagen.

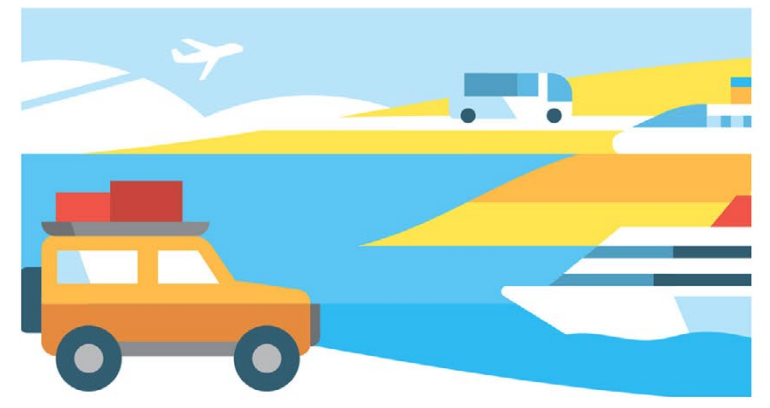
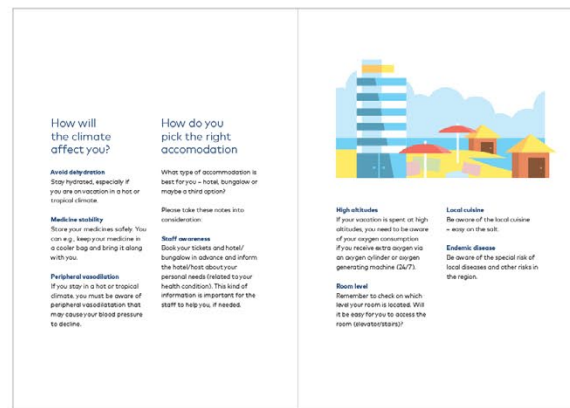
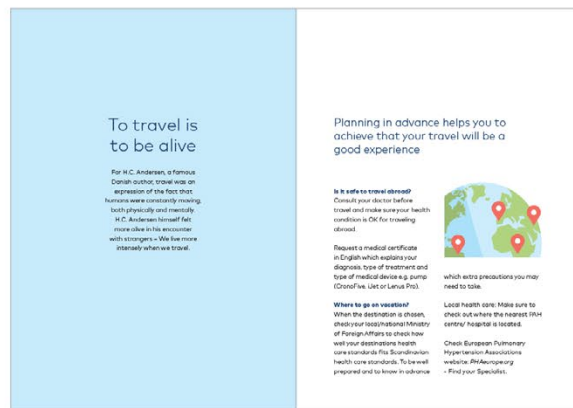
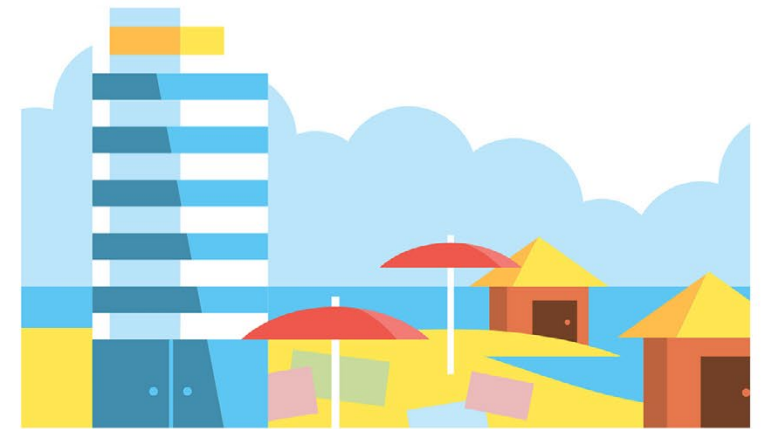
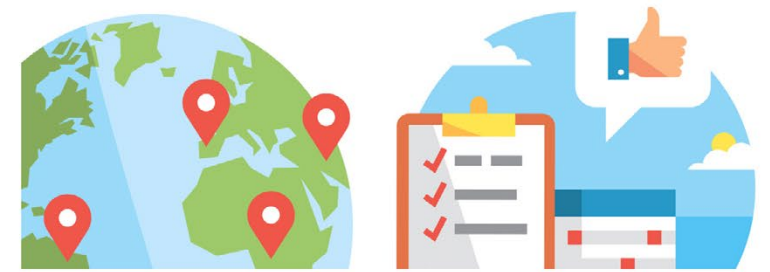
Få gode råd på dit lokale apotek eller læs mere på www.denvitalecirkel.dk



En varieret kost er den bedste vej til vitaminer og mineraler.



TILSKUD TIL HVERDAGEN





LARAVEL LIVE
DENMARK
COPENHAGEN
2024

LARAVEL LIVE DENMARK 2024



LARAVEL LIVE DENMARK 2024 About Speakers Venue Sponsors FAQ Tickets

JOIN US AT
LARAVEL LIVE DENMARK
COPENHAGEN
AUGUST 22-23, 2024

ABOUT

Laravel Live Denmark

Laravel Live Denmark is a two-day Laravel conference held in Copenhagen, Denmark the 22 - 23 August 2024.

This will be the first Laravel conference in the Nordic countries, where more than 250 Laravel and PHP enthusiasts from around the world will gather for two days of talks, touring, and networking.

The conference is hosted by the [Copenhagen Laravel Group](#), which is a community of Laravel enthusiasts who want to promote Laravel in Denmark.

NEWSLETTER


Sign up for our newsletter


NAME


EMAIL ADDRESS


[Sign up](#)

SPEAKERS

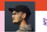

Freek Van der Herten
Developer at Spatie


Peter Suhm
Operations at Talkend Labs


Lucas Giovanni
Local Backend Engineer at Workspace


Michele Hansen
Co-founder at Okooodo




HOST


Mikkel Malmberg
Solo founder at Brorbow

VENUE

Werkstatt at Refshaleøen

Werkstatt is Refshaleøens new event space with industrial and rugged charm, high ceilings and lots of space. The location at Refshaleøen is the funky, city spirit and is a public center on its own - packed with history and charm.

Finding the venue

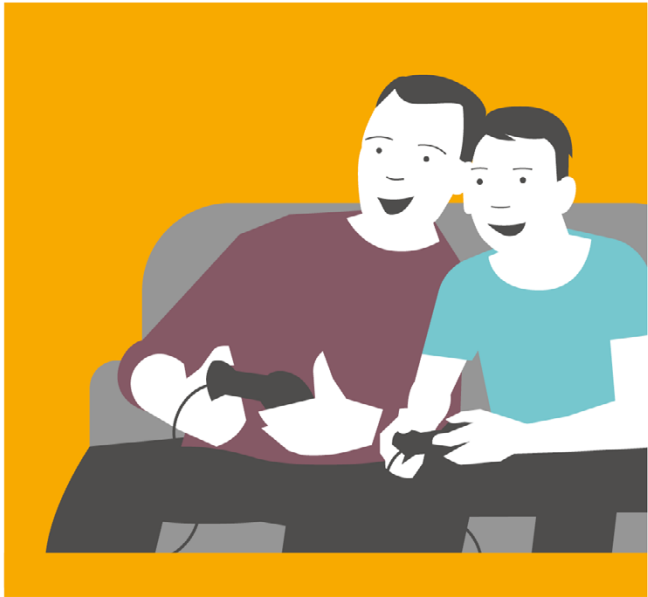
Refshaleøen 167A, 1672 Copenhagen K

GET YOUR TICKET NOW

→









AFSPIL VIDEO: tobiasmik.dk/lbf

TITEL: Eksplainer: Bystrategi

VARIGHED: 1:09

VOICE OVER: I Landsbyggefonden arbejder vi bystrategisk med fire overordnede fokusområder, som hjælper lokale aktører med at skabe en fælles vision for et boligområde eller en hel bydel.

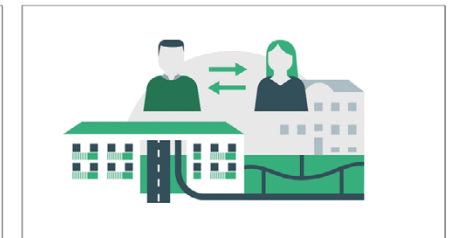
Vi bevilliger blandt andet midler, når en række klart definerede tiltag og mål forstærker hinanden. Det kunne være renoveringsprojekter og bolig-sociale indsatser.

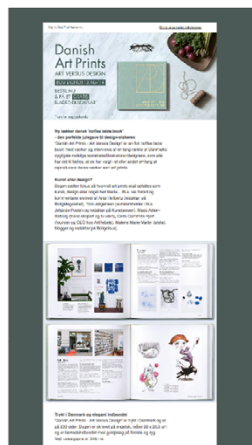
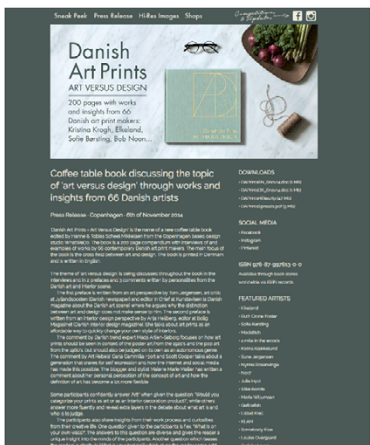
Vi understøtter også løsninger, der åbner boligområderne mod resten af byen og inviterer til samarbejder med andre aktører.

Vi har fokus på arbejdet med fysiske og sociale infrastrukturer, der knytter byens områder naturligt sammen og skaber værdifulde relationer mellem mennesker.

Derudover vægter vi også helhedsorienterede og bæredygtige indsatser højt. Her prioriteres menneskers velfindende i arkitekturen og fokus er på "hverdagslivet mellem husene".

Med de fire fokusområder er Landsbyggefonden med til at udvikle de almene boligområder mod en bedre fremtid – i tæt samspil med resten af byen.





Website

Nyhedsbrev

Indbydelse